

# ACP 1000

## Armatures de Cyclorama

625 W / 1000 W / 1250 W



Armature de cyclorama à miroir asymétrique pour **filtre gélatine**.

La combinaison unique d'un réflecteur asymétrique et de deux miroirs récupérateurs à haut pouvoir réfléchissant, montés sur un corps à la fois rigide, compact et léger, assure un éclairage de haute qualité, aussi bien pour les studios de télévision et de cinéma que pour les scènes de théâtre. Cette armature convient parfaitement pour obtenir un niveau d'éclairage constant ou pour l'éclairage de décors, par ex.

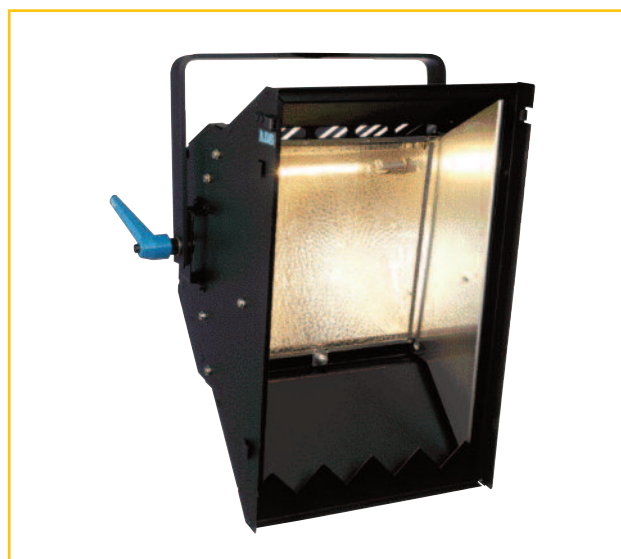
- un éclairage vertical homogène des toiles de cyclorama ou des écrans d'horizon.
- un éclairage diffus en "contre jour"
- un éclairage d'ambiance asymétrique.

L'armature ACP accepte des lampes claires ou dépolies de 230 V / 625 W, 1000 W ou 1250 W.

L'excellente ventilation par convection naturelle assure une longue durée de vie aux lampes et aux filtres.







Cette armature offre un grand choix de modèles simples, doubles, triples ou quadruples assemblés verticalement, horizontalement ou en carré, ce qui permet une grande flexibilité d'emploi.

Chaque modèle est disponible en version manuelle ou équipé d'une commande à perche.



**Livré avec :**

- douille R7S
- grillage de protection (maille 3 mm)
- porte-filtre intégré
- câble d'alimentation silicone de 2 m (2 x 1,5 + 1,5 mm<sup>2</sup>) sans fiche

ACP 1000 Armatures de cyclorama (A x B x C)		Commande manuelle	Commande à perche
	<b>Armature simple</b>	<b>ACP 1001</b> 390 x 450 x 230 mm 5 kg	<b>ACP 1001 P</b> 395 x 450 x 230 mm 6 kg
	<b>Armature double horizontale</b>	<b>ACP 1002 H</b> 730 x 450 x 230 mm 11,5 kg	<b>ACP 1002 H P</b> 735 x 450 x 230 mm 12,5 kg
	<b>Armature double verticale</b>	<b>ACP 1002 V</b> 450 x 1010 x 230 mm 13 kg	<b>ACP 1002 V P</b> 455 x 1010 x 230 mm 14 kg
	<b>Armature triple en ligne</b>	<b>ACP 1003 H</b> 1015 x 450 x 230 mm 17,5 kg	<b>ACP 1003 H P</b> 1020 x 450 x 230 mm 19 kg
	<b>Armature quadruple en ligne</b>	<b>ACP 1004 H</b> 1310 x 450 x 230 mm 23 kg	<b>ACP 1004 H P</b> 1315 x 450 x 230 mm 25 kg
	<b>Armature quadruple en carré</b>	<b>ACP 1004 C</b> 730 x 1010 x 230 mm 25 kg	<b>ACP 1004 C P</b> 735 x 1010 x 230 mm 27 kg

# ACP 1000

## Spécifications

### Corps

- Parois, cassette et partie arrière en tôles d'acier soudées.
- Peinture noire mate déposée électrostatiquement et résistante aux hautes températures.
- Ventilation / refroidissement étudiés pour éviter toute fuite de lumière.
- Pas de bruit parasite à l'allumage et à l'extinction de l'appareil.

### Cassette porte-filtre

- Porte-filtre intégré sur les ACP 1000.

### Fixation

- Une lyre robuste en acier, avec système de blocage efficace, permet d'éviter toute vibration ou modification involontaire du pointage. La lyre permet un équilibrage dans n'importe quelle position.

### Commande par perche

- Construit selon le standard EN 60598 2-17.
- Insensible à la chaleur ou aux angles d'inclinaison.
- Commande souple sans chocs ni vibrations.
- Pivot DIN inclus.

### Système optique

- Réflecteur assymétrique et miroirs latéraux en pur aluminium anodisé.

### Éléments électromécaniques

- Douille R7S pour lampe halogène tubulaire 230 V /625 W, 1000 W ou 1250 W.
- Equipé d'un câble d'alimentation silicone de 2 m (2x 1,5 + 1,5 mm<sup>2</sup>) sans fiche.

### Sécurité / Fiabilité

- Ces équipements sont conformes aux directives européennes applicables et sont marqués CE.
- Vis de retenue des accessoires.
- Poignée isolée thermiquement.
- Les éléments métalliques sont traités contre la corrosion.

### Accessoires

- Coupe-flux vertical (jeu de 2 pales : 1 droite et 1 gauche) CFV/ACP
- Coupe-flux horizontal (pale inférieure) CFH/ACP
- Crochet pour tubes Ø 21 à Ø 48 mm A6
- Crochet pour tubes Ø 35 à Ø 50 mm A20
- Crochet pour tubes Ø 35 à Ø 50 mm A25
- Crochet pour tubes Ø 45 à Ø 60 mm A30
- Câble de sécurité de 1,2 m CAS 120/N

### Caractéristiques Photométriques

Valeurs typiques avec lampe: 1250 W - 230 V - 3200° K

